



ROMÂNIA  
JUDEȚUL GORJ  
ORASUL ROVINARI  
CONSILIUL LOCAL

## HOTĂRÂRE

privind aprobarea Organigramei și Statului de Funcții ale Spitalului Orășenesc  
"Sfântul Ștefan" Rovinari începând cu data de 01.04.2022

### CONSILIUL LOCAL AL ORAȘULUI ROVINARI, JUDEȚUL GORJ

#### Având în vedere:

- Proiectul de hotărâre nr.13568/21.03.2022, inițiat de primar;
- Referatul de aprobare al inițiatorului nr.13570/21.03.2022;
- Raportul Comisiei Economice și Comisiei Juridice (procesele-verbale);
- Raportul de specialitate înregistrat sub nr.14881/29.03.2022, întocmit de Compartimentul Resurse Umane, Salarizare din cadrul aparatului de specialitate al primarului;
- Raportul de specialitate al Spitalului Orășenesc "Sfântul Ștefan" Rovinari nr.2047/29.03.2022, înregistrat la instituția noastră sub nr.14836/29.03.2022;
- Hotărârea Comitetului Director nr.10/28.03.2022;
- Raportul de specialitate înregistrat sub nr.13254/18.03.2022, întocmit de Compartimentul Resurse Umane, Salarizare din cadrul aparatului de specialitate al primarului;
- Raportul de specialitate al Spitalului Orășenesc "Sfântul Ștefan" Rovinari nr.1868/18.03.2022, înregistrat la instituția noastră sub nr.13193/18.03.2022;
- Hotărârea Comitetului Director nr.08/17.03.2022;
- Prevederile Ordinului MSP nr.921/2006 pentru stabilirea atribuțiilor comitetului director din cadrul spitalului public, cu modificările și completările ulterioare;
- Prevederile Legii nr.95/2006 privind reforma în domeniul sănătății, cu modificările și completările ulterioare;
- Prevederile Legii nr.24/2000 privind normele de tehnică legislativă pentru elaborarea actelor normative, republicată, cu modificările și completările ulterioare;
- Prevederile art.129 alin. 2 lit. a), alin.3 lit.c) din O.U.G. nr.57/2019 privind Codul Administrativ, cu modificările și completările ulterioare;
- În temeiul art.196, alin.1, lit.a din OUG nr.57/2019 privind Codul Administrativ, cu modificările și completările ulterioare.

#### HOTĂRĂȘTE:

**Art.1** Aprobarea Organigramei Spitalului Orășenesc "Sfântul Ștefan" Rovinari înregistrată sub nr.14835/2046/29.03.2022, valabilă începând cu data de 01.04.2022.

**Art.2** Aprobarea Statului de funcții al Spitalului Orășenesc "Sfântul Ștefan" Rovinari înregistrat sub nr.14837/2048/29.03.2022, valabil începând cu data de 01.04.2022.

**Art.3** Cu punerea în aplicare și ducerea la îndeplinire a prevederilor prezentei hotărâri se împuternicește se împuternicește Primarul orașului Rovinari, Spitalul Orășenesc "Sfântul Ștefan" Rovinari .

**Art.4** Prezenta hotărâre va fi adusă la cunoștință publică prin afișare la sediul instituției și prin publicare în Monitorul Oficial Local și se comunică:

- Instituției Prefectului județului Gorj;
- Primarului orașului Rovinari;
- Spitalului Orășenesc "Sfântul Ștefan" Rovinari.

**NR.63**

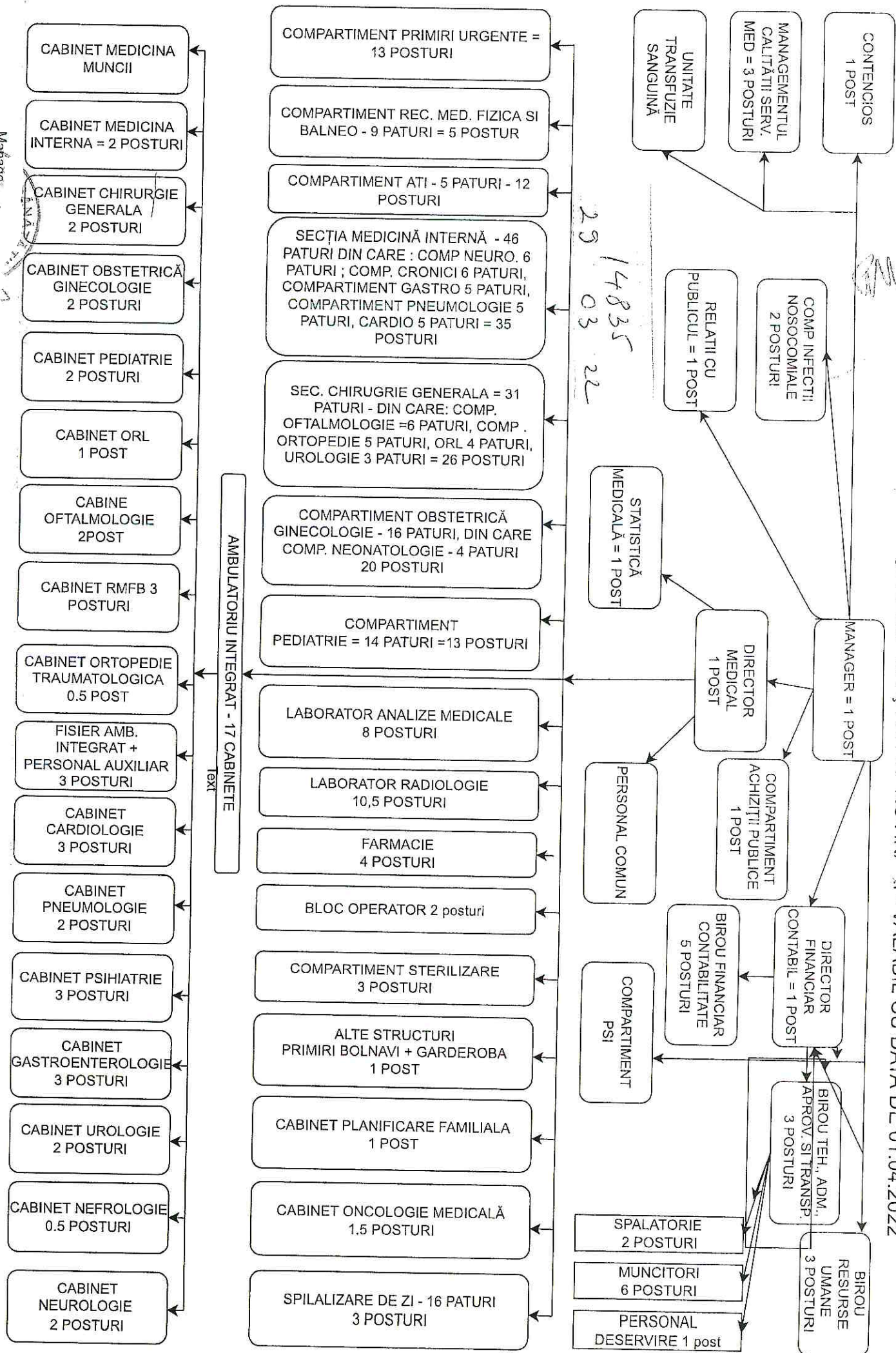
Hotărârea a fost adoptată în ședința ordinară a consiliului local din data de 29.03.2022 cu un număr de 11 voturi pentru, - voturi împotriva și - abțineri, exprimate din numărul total de 11 consilieri prezenți la ședință și din totalul de 17 consilieri în funcție.

**PREȘEDINTE DE ȘEDINȚĂ,**  
**Consilier local Adina-Ștefania Chiru**

**CONTRASEMNEAZĂ**  
**SECRETAR GENERAL,**  
**Aurora-Carmen Popescu**

Nr. 2046 / 29.03.2022

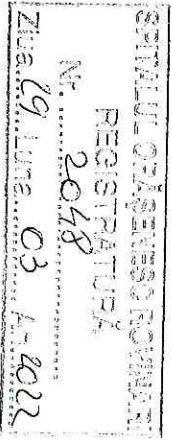
ORGANIGRAMA - SPITALUL ORĂȘENESC "SF. ȘTEFAN" ROVIN, JI - VALABIL CU DATA DE 01.04.2022



29 14835 03 22

Manager  
Jr. Prof. Dr. Constantin

Director medical Internat  
Dr. Coșbaci Ionuț Vasile



14837  
23 03 22

APROBAT  
DOM. PRIMAR  
JR. FELIP ROBERT DORIN

STATUL DE FUNCTII AL SPITALULUI ORASENESC, „SF. STEFAN” ROVINARI  
Valabili cu data de 01.04.2022

Nr. crt.	Funcția, grad profesional, treapta, gradată și clasa de salarizare conf. tranșelor de vechime în muncă	Specialitatea	Nivelul studiilor	Cuantum post	Numele și prenumele	Obst.	
0		1	2	3	4	4	5

CONDUCERE

1	Manager Grad II gradată 5	Jurist	S	1	OCUPAT	
2	Director Medical Interimar Grad II gradată 4	Medic primar medicina interna	S	1	OCUPAT	
3	Director Financiar Contabili Grad II gradată 5	Economist IA	S	1	OCUPAT	

SECTIA MEDICINA INTERNA -46 PATURI ,DIN CARE COMPARTIMENT NEUROLOGIE- 6 PATURI COMPARTIMENT  
 CRONIC - 6 PATURI,COMPARTIMENT GASTROENTEROLOGIE -5 PATURI,COMPARTIMENT PNEUMOLOGIE -5 PATURI  
 COMPARTIMENT CARDIOLOGIE - 5 PATURI

MEDICI

4	Sef sectie medic primar Gradul II/gradatia 5	Medicina Interna	S	1	VACANT	
5	Medic rezident an IV Gradatia 1	Medicina Interna	S	1	OCUPAT	
6	Medic primar Gradatia 5	Medicina Interna	S	1	OCUPAT	
7	Medic primar gradatia 3	Medicina Interna	S	1	Post rezervat incepind cu data de 20.07.2020	director medical
8	Medic specialist gradatia 2	Medicina interna	S	1	VACANT	

PERSONAL MEDIU SANITAR

9	Asist. medical pr. Gradatia 5	Generalist	PL	1	VACANT	OCUPAT perioada determinata
10	Asistent medical principal Gradatia 5	Generalist	PL	1	OCUPAT	

11	Asistent medical principal Gradatia 5	Generalist	PL	1	OCCUPAT	
12	Asistent medical principal Gradatia 4	Generalist	PL	1	OCCUPAT	
13	Asistent medical pr. asistent sef sectie cu delegatie Gradatia 5	Generalist	PL	1	OCCUPAT	
14	Asistent medical principal Gradatia 5	Generalist	PL	1	OCCUPAT	
15	Asistent medical principal Gradatia 5	Generalist	PL	1	OCCUPAT	
16	Asistent medical Gradatia B	Generalist	PL	1	OCCUPAT	

**PERSONAL AUXILIAR SANITAR**

17	Infirmiera debutant Gradatia B		M	1	OCCUPAT	
18	Infirmiera Gradatia 5		M	1	OCCUPAT	

19	Infirmiera Gradatia II		G	1	OCUPAT	
20	Infirmiera debutant 1		G	1	OCUPAT	
21	Ingrrijitoare curatenie Gradatia 2		G	1	OCUPAT	
22	Ingrrijitoare curatenie Gradatia 5		G	1	OCUPAT	

**COMPARTIMENT NEUROLOGIE - 6 PATURI**

**MEDICI**

23	Medic primar Gradatia 5	Neurologie	S	1	OCUPAT	
24	Medic specialist Gradatia 2	Neurologie	S	1	OCUPAT	

**PERSONAL MEDIU SANITAR**

25	Asistent medical principal Gradatia 5	Generalist	PL	1	OCUPAT	
26	Asistent medical principal Gradatia 5	Generalist	PL	1	OCUPAT	

27	Asistent medical principal Gradatia 5	Generalist	PL	1	OCUPAT	
----	---	------------	----	---	--------	--

**PERSONAL AUXILIAR SANITAR**

28	Infirmiera Gradatia 3		M	1	OCUPAT	
----	--------------------------	--	---	---	--------	--

**COMPARTIMENT CRONICI - 6 PATURI**

**MEDICI**

**PERSONAL MEDIU SANITAR**

29	Asistent medical Gradatia 1	Generalist	PL	1	OCUPAT	
----	--------------------------------	------------	----	---	--------	--

**PERSONAL AUXILIAR SANITAR**

30	Infirmiera Gradatia 4		G	1	OCUPAT	
----	--------------------------	--	---	---	--------	--

**COMPARTIMENT GASTROENTEROLOGIE - 5 PATURI**

**MEDICI**

31	Medic specialist Gradatia 2	gastroenterologie	S	1	OCUPAT	
----	--------------------------------	-------------------	---	---	--------	--

**PERSONAL MEDIU SANITAR**

32	Asistent medical Gradatia B	Generalist	PL	1	OCUPAT	
----	--------------------------------	------------	----	---	--------	--

**PERSONAL AUXILIAR SANITAR**

33	Infirmiera debutanta Gradatia		M	1	VACANT	
----	----------------------------------	--	---	---	--------	--

**COMPARTIMENT PNEUMOLOGIE - 5 PATURI**

**MEDICI**

34	Medic primar gradatia 3	pneumologie	S	1	OCUPAT	
----	----------------------------	-------------	---	---	--------	--

**PERSONAL MEDIU SANITAR**

35	Asistent medical Gradatia B	Generalist	PL	1	OCUPAT	
----	--------------------------------	------------	----	---	--------	--

**PERSONAL AUXILIAR SANITAR**

36	Infirmiera debutanta Gradatia		M	1	VACANT	
----	----------------------------------	--	---	---	--------	--



COMPARTIMENT CARDIOLOGIE - 5 PATURI

MEDICI

37	Medic specialist Grad II / Gradatia 2 medic sef cu delegatie	cardiologie	S	1	OCCUPAT	
----	--	-------------	---	---	---------	--

PERSONAL MEDIU SANITAR

38	Asistent medical Gradatia B	Generalist	PL	1	OCCUPAT	
----	--------------------------------	------------	----	---	---------	--

COMPARTIMENT PEDIATRIE -14 PATURI

MEDICI

39	Medic specialist Gradatia 2	Pediatrie	S	1	OCCUPAT	
40	Medic primar Gradatia 5	Pediatrie	S	1	VACANT	OCCUPAT perioada determinata
41	Medic specialist Gradatia 2	Pediatrie	S	1	VACANT	

PERSONAL MEDIU SANITAR

42	Asistent medical principal Gradatia 5	Generalist	PL	1	OCCUPAT	
----	---	------------	----	---	---------	--

43	Asistent medical principal Gradatia 5	Generalist	PL	1	OCCUPAT	
44	Asistent medical principala Gradatia 5	Pediatric	PL	1	OCCUPAT	
45	Asistent medical principal Gradatia 5	Generalist	PL	1	OCCUPAT	
46	Asistent medical principal Gradatia 5	Generalist	PL	1	OCCUPAT	

**PERSONAL AUXILIAR SANITAR**

47	Infirmiera Gradatia 5		M	1	OCCUPAT	
48	Infirmiera Gradatia 5		M	1	OCCUPAT	
49	Infirmiera Gradatia 5		M	1	OCCUPAT	
50	Infirmiera Gradatia 3		M	1	OCCUPAT	

51	Ingrjiitor curatenie Gradatia 5		G	1	OCCUPAT	
----	------------------------------------	--	---	---	---------	--

**COMPARTIMENT OBSTETRICA GINECOLOGIE - 16 PATURI, DIN CARE COMPARTIMENT NEONATOLOGIE - 4 PATURI  
MEDICI**

52	Medic primar Gradatia 5	Obstetrica Ginecologie	S	1	VACANT	
53	Medic specialist Gradatia 2	Obstetrica Ginecologie	S	1	OCCUPAT	
54	Medic specialist gradatia 1	Obstetrica Ginecologie	S	1	OCCUPAT	

**PERSONAL MEDIU SANITAR**

55	asistent medical principal Gradatia 1	Generalist	PL	1	OCCUPAT	
56	Asistent medical Gradatia 2	Generalist	PL	1	VACANT	
57	Asistent medical principal Gradatia 5	Obstetrica Ginecologie	PL	1	OCCUPAT	
58	Asistent medical deb. Gradatia B	Generalist	PL	1	OCCUPAT	

59	Moasa Gradatia B	Obstetrica Ginecologie	S	1	OCCUPAT	
60	Asistent medical principal Gradatia 5	Obstetrica Ginecologie	PL	1	OCCUPAT	

**PERSONAL AUXILIAR SANITAR**

61	Infirmiera Gradatia 5		M	1	OCCUPAT	
62	Infirmier Gradatia 3		M:G	1	OCCUPAT	
63	Ingrijitor curatenie Gradatia		M:G	1	OCCUPAT	
64	Infirmiera Gradatia 5		M	1	OCCUPAT	
65	Ingrijitoare curatenie Gradatia 5		G	1	VACANT	
66	Ingrijitoare curatenie Gradatia 2		G	1	OCCUPAT	

**COMPARTIMENT NEONATOLOGIE - 4 PATURI  
MEDICI**

67	Medic specialist gradatia II	neonatologie	S	1	OCCUPAT	
----	---------------------------------	--------------	---	---	---------	--

**PERSONAL MEDIU SANITAR**

68	Asistent medical principal cu studii superioare Gradatia 5	Generalist	S	1	OCCUPAT	
69	Asistent medical Gradatia 4	Generalist	PL	1	OCCUPAT	
70	Asistent medical generalist principal Gradatia 2	Generalist	PL	1	VACANT	OCCUPAT perioada determinata
71	Asistent medical generalist principal Gradatia 5	Pediatrie	PL	1	OCCUPAT	
72	Asistent medical Gradatia 5	Generalist	PL	1	OCCUPAT	

**PERSONAL AUXILIAR SANITAR**

SECTIA CHIRURGIE GENERALA - 31 PATURI, DIN CARE COMP. PRTOP. TRAUMATO. - 5 PATURI  
 COMPARTIMENT UROLOGIE - 3 PATURI SI COMPARTIMENT ORL - 4 PATURI COMPARTIMENT OFTALMOLOGIE - 6 PATURI  
 MEDICI

73	Sef sectie Grad I Medic	Chirurgie Generala	S	1	VACANT	
74	Medic primar gradatia 5	Chirurgie Generala	S	1	OCUPAT	
75	Medic primar Gradatia 5	Chirurgie Generala	S	1	OCUPAT	
76	Medic specialist Medic sef sectie cu delegatie grad II /gradatia 1	Chirurgie Generala	S	1	OCUPAT	

PERSONAL MEDIU SANITAR

77	Asistent medical principal asist.sef Gradatia 5	Generalist	PL	1	OCUPAT	
78	Asistent medical principal Gradatia 5	Generalist	PL	1	OCUPAT	

79	Asistent medical principal Gradatia 4	Generalist	PL	1	OCUPAT	
80	Asistent medical principal Gradatia 5	Generalist	PL	1	OCUPAT	
81	Asistent medical generalist Gradatia 3	Generalist	SSD	1	OCUPAT	

**PERSONAL AUXILIAR SANITAR**

82	Infirmiera Gradatia 5		M	1	OCUPAT	
83	Infirmiera Gradatia 5		M	1	OCUPAT	
84	Ingrijitoare curatenie Gradatia 5		G	1	VACANT	
85	Ingrijitor curatenie Gradatia B		G	1	VACANT	

**COMPARTIMENT ORTOPEDIE-TRAUMATOLOGIE - 5 PATURI  
MEDICI**

86	Medic specialist Gradatia 2	ortopedie traumatolo.	S	1	OCUPAT	
87	Medic specialist Gradatia 2	ortopedie traumatolo.	S	1	OCUPAT	

**PERSONAL MEDIU SANITAR**

88	Asistent medical gradatia 1	Generalist	PL	1	OCUPAT	
----	--------------------------------	------------	----	---	--------	--

**PERSONAL AUXILIAR SANITAR**

**COMPARTIMENT ORL - 4 PATURI  
MEDICI**

89	Medic specialist Gradatia 3	ORL	S	1	OCUPAT	
90	Medic rezident an III gradatia B	ORL	S	1	OCUPAT	

**PERSONAL MEDIU SANITAR**

91	Asistent medical debutant Gradatia B	Generalist	PL	1	OCUPAT	
----	---	------------	----	---	--------	--



**COMPARTIMENT UROLOGIE - 3 PATURI  
MEDICI**

92	Medic specialist Gradatia 2	urologie	S	1	VACANT	OCUPAT perioada determinata
----	--------------------------------	----------	---	---	--------	--------------------------------

**PERSONAL MEDIU SANITAR**

93	Asistent medical generalist Gradatia B	Generalist	PL	1	OCUPAT	
----	---	------------	----	---	--------	--

**COMPARTIMENT OFTALMOLOGIE - 6 PATURI  
MEDICI**

94	Medic specialist Gradatia 4	Oftalmologie	S	1	VACANT	
95	Medic specialist gradatia 2	Oftalmologie	S	1	OCUPAT	

**PERSONAL MEDIU SANITAR**

96	Asistent medical principal Gradatia 5	Generalist	PL	1	OCUPAT	
97	Asistent medical pr Gradatia 4	Generalist	PL	1	OCUPAT	
98	Asistent medical Gradatia 2	Generalist	PL	1	OCUPAT	

99	Asistent medical debutant Gradatia 2	Generalist	PL	1	VACANT	OCCUPAT perioada determinata
----	---	------------	----	---	--------	---------------------------------

**COMPARTIMENT ATI - 5 PATURI**

**MEDICI**

100	Medic primar Gradatia 5	ATI	S	1	VACANT	OCCUPAT perioada determinata
101	Medic specialist Gradatia 1	ATI	S	1	OCCUPAT	

**PERSONAL MEDIU SANITAR**

102	Asistent medical generalist principal Gradatia 5	Generalist	PL	1	OCCUPAT	
103	Asistent medical principal Gradatia 5	Obstetrica Ginecologie	PL	1	OCCUPAT	
104	Asistent medical principal Gradatia 5	Generalist	PL	1	OCCUPAT	
105	Asistent medical principal Gradatia 5	Generalist	PL	1	OCCUPAT	

106	Asistent medical principal Gradatia 3	Generalist	PL	1	OCCUPAT	
107	Asistent medical principal Gradatia 4	Generalist	PL	1	OCCUPAT	

**PERSONAL AUXILIAR SANITAR**

108	Infirmiera Gradatie 2		M	1	OCCUPAT	
109	Infirmiera Gradatia 5		M	1	OCCUPAT	
110	Ingrijitor curatenie Gradatie 5		G	1	OCCUPAT	
111	Ingrijitor curatenie Gradatie 5		G	1	OCCUPAT	

**COMPARTIMENT RECUPERARE ,MEDICINA FIZICA SI BALNEOLOGIE - 9 PATURI**

**MEDICI**

112	Medic primar Gradatia 4	R.M.F.B.	S	1	OCCUPAT	
113	Medic primar Gradatia 3	R.M.F.B	s	0,5	VACANT	
114	Medic specialist Gradatia II	R.M.F.B	S	0,5	VACANT	

A.P.S

115	Kinetoterapeut debutant Gradatia 2	kinetoterapie	S	1	OCUPAT	
-----	---------------------------------------	---------------	---	---	--------	--

**PERSONAL MEDIU SANITAR**

116	Asistent medical principal Gradatia 5	R.M.F.B.	PL	1	OCUPAT	
117	Asistent medical debutant Gradatia B	Generalist	PL	1	VACANT	

**PERSONAL AUXILIAR SANITAR**

**COMPARTIMENT SPITALIZARE DE ZI = 16 paturi**

118	Asistent med.gen.pr. Gradatia 1	Generalist	PL	1	OCUPAT	
119	Asistent med. Gradatia 2	Generalist	PL	1	OCUPAT	
120	Asistent medical generalist Gradatia B	Generalist	PL	1	OCUPAT	

**COMPARTIMENT PRIMIRII URGENTE**

121	Medic specialist Gradatia I	Medicina de urgenta	S	1	VACANT	
-----	--------------------------------	------------------------	---	---	--------	--

122	Medic primar, medicina de familie Gradatia 5	Competenta in medicina de urgenta	S	0.5	VACANT	OCUPAT perioada determinata
123	Medic specialist Gradatia 5	Medicina de Urgenta	S	0.5	VACANT	OCUPAT perioada determinata
124	Medic rezident an I Gradatia	Medicina de urgenta	S	1	VACANT	
125	Medic specialist Gradatia I	Medicina de urgenta	S	1	VACANT	

**PERSONAL MEDIU SANITAR**

126	Asistent medical principal Gradatia 5	Generalist	PL	1	OCUPAT	
127	Asistent medical Gradatia B	Generalist	PL	1	OCUPAT	
128	Asistent medical principal Gradatia 5	Generalist	PL	1	OCUPAT	
129	Asistent medical principal Gradatia 5	Generalist	PL	1	OCUPAT	
130	Asistent medical principal Gradatia 4	Medical	PL	1	OCUPAT	

131	Asistent medical pr. Gradatia 5	Generalist	PL	1	OCUPAT	
132	Asistent medical	Generalist	PL	1	VACANT	OCUPAT perioada determinata

**PERSONAL AUXILIAR SANITAR**

133	Infirmier gradatia 2		M	1	OCUPAT	
134	Brancardier Gradatia 2		G	1	OCUPAT	

**UNITATE DE TRANSFUZII SANGUINE**

**BLOC OPERATOR**

**PERSONAL MEDIU SANITAR**

135	Asistent medical Gradatia 1	Generalist	PL	1	OCUPAT	
-----	--------------------------------	------------	----	---	--------	--

**PERSONAL AUXILIAR SANITAR**

136	Ingrijitoare curatenie Gradatia 5		G	1	OCUPAT	
-----	---	--	---	---	--------	--

**FARMACIE**

A.P.S.

137	Farmacist sef Grad II gradatia 3	Farmacie	S	1	OCUPAT	
-----	-------------------------------------	----------	---	---	--------	--

**PERSONAL MEDIU SANITAR**

138	Asistent medical principal Gradatia 5	Farmacie	PL	1	OCUPAT	
139	Asistent medical principal Gradatia 5	Farmacie	PL	1	OCUPAT	

**PERSONAL AUXILIAR SANITAR**

140	Ingrjiitoare curatenie Gradatia 5		G	1	OCUPAT	
-----	---	--	---	---	--------	--

**LABORATOR ANALIZE MEDICALE**

**MEDICI**

141	Medic primar ,sef laborator Analize Medicale Grad II	Laborator Analize Medicale	S	1	VACANT	
142	Medic specialist Gradatia 1	Laborator Analize Medicale	S	1	VACANT	
143	Medic specialist gradatia 5 sef cu delegatie	Laborator Analize Medicale	S	1	OCUPAT	

## A.P.S.

144	Chimist medical gradatia 1	chimie clinica si de laborator sanitar	S	1	OCCUPAT	
-----	----------------------------	--	---	---	---------	--

## PERSONAL MEDIU SANITAR

145	Asistent medical principal Gradatia 5	Laborator analize medicale	PL	1	VACANT	OCCUPAT perioada determinata
146	Asistent medical pr. Gradatia 4	Laborator analize medicale	PL	1	OCCUPAT	
147	Asistent medical principal Gradatia 4	Laborator analize medicale	PL	1	OCCUPAT	

## PERSONAL AUXILIAR SANITAR

148	Ingrijitoare curatenie Gradatia 5		M	1	OCCUPAT	
-----	-----------------------------------	--	---	---	---------	--

## LABORATOR DE RADIOLOGIE SI IMAGISTICA

## MEDICI

149	Medic specialist Gradatia 3	Radiodiagnostic si imagistica	S	0.5	VACANT	OCCUPAT perioada determinata
150	Medic specialist Gradatia 2	Radiodiagnostic si imagist. medicala	S	0.5	VACANT	OCCUPAT perioada determinata



151	Medic specialist gradatia 2	Radiodiagnostic si imagistica medicala	S	1	VACANT	
152	Medic specialist gradatia 3	radiodiagnostic si imagistica medicala	S	1	OCUPAT	
153	Medic primar gradatia 5	radiodiagnostic si imagistica medicala	S	0.5	VACANT	OCUPAT perioada determinata

**A.P.S.**

154	Fizician medical gradata B	Fizica	S	0.5	VACANT	OCUPAT perioada determinata
155	Fizician medical gradata B	Fizica	S	0.5	VACANT	

**PERSONAL MEDIU SANITAR**

156	Asistent medical principal Gradatia 5	Radiologie	PL	1	OCUPAT	
157	Asistent medical principal Gradatia 5	Radiologie	PL	1	OCUPAT	
158	Asistent medical generalist gradatia B	curs radioprotectie	PL	1	OCUPAT	
159	Asistent medical generalist debutant gradatia B	curs radioprotectie	PL	1	OCUPAT	

	Asistent medical 160 principal gradatia 4	Radiologie curs radioprotectie	PL	0.5	VACANT	OCUPAT perioada determinata
	Asistent medical 161 gradatia 2	Radiologie curs radioprotectie	PL	0.5	VACANT	OCUPAT perioada determinata

**PERSONAL MEDIU SANITAR**

	162 Registrator medical debutant Gradatia B		M	1	VACANT	OCUPAT perioada determinata
--	---	--	---	---	--------	--------------------------------

**PERSONAL AUXILIAR SANITAR**

	163 Ingrijitoare curatenie Gradatia B		G	1	OCUPAT	
--	---	--	---	---	--------	--

**COMPARTIMENT DE PREVENIRE SI CONTROL AL INFECTIILOR NOSOCOMIALE**

**MEDICI**

	164 Medic specialist Gradatia 5	epidemiologie	S	1	OCUPAT	
--	------------------------------------	---------------	---	---	--------	--

**PERSONAL MEDIU SANITAR**

	165 Asistent medical principal igienist Gradatia 5	igiena	PL	1	OCUPAT	
--	--	--------	----	---	--------	--

**PERSONAL COMUN**

**CABINET PLANIFICARE FAMILIALA  
MEDICI**

166	Medic specialist obst.ginecolog Gradatia B	Competenta planificare familiala	S	1	VACANT	
-----	---	--	---	---	--------	--

**CABINET ONCOLOGIE MEDICALA  
MEDICI**

167	Medic specialist Gradatia B	Oncologie	S	0,5	VACANT	
-----	--------------------------------	-----------	---	-----	--------	--

**PRIMIRI SI INTERNARI BOLNAVI  
PERSONAL MEDIU SANITAR**

168	Registrator medical Gradatia 5		M	1	OCUPAT	
-----	-----------------------------------	--	---	---	--------	--

**PERSONAL AUXILIAR SANITAR - GARDEROBA**

**COMPARTIMENT STERILIZARE  
PERSONAL MEDIU SANITAR**

169	Asistent medical principal Gradatia 5	Generalist	PL	1	OCUPAT	
170	Asistent medical principal Gradatia 5	Generalist	PL	1	OCUPAT	

171	Asistent medical pr. Gradatia 5	Generalist	PL	1	OCCUPAT	
-----	------------------------------------	------------	----	---	---------	--

**COMPARTIMENT STATISTICA MEDICALA**

172	Statistician principal Gradatia 5		M	1	OCCUPAT	
-----	---	--	---	---	---------	--

**AMBULATORIUL DE SPITAL**

**CABINET INTERNE**

**MEDICI**

173	Medic specialist Gradatia 2	medicina interna	S	1	Vacant	
-----	--------------------------------	------------------	---	---	--------	--

**PERSONAL MEDIU SANITAR**

174	Asistent medical principal Gradatia 5	Generalist	PL	1	OCCUPAT	
-----	---	------------	----	---	---------	--

**CABINET NEUROLOGIE**

**MEDIC**

175	Medic primar Gradatia 4	Neurologie	PL	1	Vacant	
-----	----------------------------	------------	----	---	--------	--

**PERSONAL MEDIU SANITAR**

176	Asistent medical principal cu studii superioare gradatia 3	Generalist	SSD	1	OCCUPAT	
-----	--	------------	-----	---	---------	--

**CABINET CHIRURGIE GENERALA****MEDIC**

177	Medic primar gradatia B	Chirurgie Generala	S	1	VACANT	OCCUPAT perioada determinata
-----	----------------------------	-----------------------	---	---	--------	---------------------------------

**PERSONAL MEDIU SANITAR**

178	Asistent medical generalist gradatia 1	Generalist	PL	1	OCCUPAT	
-----	---	------------	----	---	---------	--

**CABINET OBSTETRICA \_ GINECOLOGIE****MEDIC**

179	Medic specialist Gradatia 5	Obstetrica ginecologie	S	1	OCCUPAT	
-----	--------------------------------	---------------------------	---	---	---------	--

**PERSONAL MEDIU SANITAR**

180	Asistent medical gradatia 2	Generalist	PL	1	OCCUPAT	
-----	--------------------------------	------------	----	---	---------	--

**CABINET PEDIATRIE  
MEDICI**

181	Medic primar Gradatia 5	pediatrie	S	1	Vacant	
-----	----------------------------	-----------	---	---	--------	--

**PERSONAL MEDIU SANITAR**

182	Asistent medical debutant Gradatia B	Generalist	PL	1	VACANT	
-----	--	------------	----	---	--------	--

**CABINET ORL  
MEDIC**

183	Medic primar Gradatia B	ORL	S	1	VACANT	
-----	----------------------------	-----	---	---	--------	--

**CABINET OFTALMOLOGIE  
MEDIC**

184	Medic specialist Gradatia B	oftalmolog	S	1	VACANT	
-----	--------------------------------	------------	---	---	--------	--

**PERSONAL MEDIU SANITAR**

185	Asistent medical generalist Gradatia B	Generalist	PL	1	VACANT	OCCUPAT perioada determinata
-----	---	------------	----	---	--------	---------------------------------

**CABINET RECUPERARE, MEDICINA FIZICA SI BALNEOLOGIE**

**MEDICI**

186	Medic primar Gradatia 4	R.M.F.B.	S	1	VACANT	
-----	----------------------------	----------	---	---	--------	--

A.P.S.

187	Kinetoterapeut debutant Gradatia B	kinetoterapie	S	1	VACANT	
-----	---------------------------------------	---------------	---	---	--------	--

**PERSONAL MEDIU SANITAR**

188	Asistent medical debutant Gradatia B	R.M.F.B.	PL	1	Vacant	
-----	---	----------	----	---	--------	--

**CABINET ORTOPEDIE-TRAUMATOLOGIE**

189	Medic specialist Gradatia B	Ortopedie Traumatologie	S	0,5	VACANT	
-----	--------------------------------	----------------------------	---	-----	--------	--

**PERSONAL MEDIU SANITAR**

190	Asistent med.deb. Gradatia B	Generalist	PL	1	VACANT	
-----	---------------------------------	------------	----	---	--------	--

**CABINET CARDIOLOGIE**

**MEDICI**

191	Medic rezident an IV Gradatia B	Cardiologie	S	1	OCUPAT	
-----	------------------------------------	-------------	---	---	--------	--

	Medic specialist					
192	Gradatia B	Cardiologie	S	1	VACANT	

**PERSONAL MEDIU SANITAR**

193	Asistent med. Debutant Gradatia B	Generalist	PL	1	VACANT	OCCUPAT perioada determinata
-----	--------------------------------------	------------	----	---	--------	---------------------------------

**CABINET PNEUMOLOGIE**

**MEDICI**

194	Medic primar Gradatia 3	Pneumologie	S	1	VACANT	
-----	----------------------------	-------------	---	---	--------	--

**PERSONAL MEDIU SANITAR**

195	Asistent med. Gradatia 2	Generalist	PL	1	OCCUPAT	
-----	-----------------------------	------------	----	---	---------	--

**CABINET PSIHATRIE**

**MEDICI**

196	Medic specialist Gradatia 1	Psihatrie	S	1	VACANT	OCCUPAT perioada determinata
197	Medic specialist gradatia 5	Psihatrie	S	1	VACANT	OCCUPAT perioada determinata



**PERSONAL MEDIU SANITAR**

198	Asistent medical gen. Gradatia 5	Generalist	PL	1	OCUPAT	
-----	-------------------------------------	------------	----	---	--------	--

**CABINET GASTROENTEROLOGIE****MEDICI**

199	Medic rezident an III Gradatia B	Gastroenterologie	S	1	OCUPAT	
200	Medic specialist Gradatia II	Gastroenterologie	S	1	VACANT	

**PERSONAL MEDIU SANITAR**

201	Asistent medical generalist gradatia 2	generalist	PL	1	OCUPAT	
-----	--	------------	----	---	--------	--

**CABINET UROLOGIE****MEDICI**

202	Medic specialist Gradatia B	urolog	S	1	VACANT	
-----	--------------------------------	--------	---	---	--------	--

**PERSONAL MEDIU SANITAR**

203	Asistent medical generalist debutant gradatia 1	generalist	PL	1	VACANT	OCUPAT perioada determinata
-----	---	------------	----	---	--------	--------------------------------

**CABINET NEFROLOGIE  
MEDICI**

204	Medic specialist Gradatia 1	nefrologie	S	0,5	VACANT	
-----	--------------------------------	------------	---	-----	--------	--

**PERSONAL MEDIU SANITAR**

**CABINET DE MEDICINA MUNCII  
MEDICI**

**FISIER AMBULATORIUL DE SPITAL**

205	Registrator medical Gradatia 2		M	1	OCUPAT	
-----	--------------------------------------	--	---	---	--------	--

**PERSONAL AUXILIAR SANITAR**

206	Ingrjiitoare curatenie Gradatia 1		G	1	OCUPAT	
207	Ingrjiitoare curatenie Gradatia 1		G	1	VACANT	

**PERSONAL TEHNIC, ECONOMIC SI DE ADMINISTRATIE  
CONTENCIOS**

208	Consilier Juridic IA Gradatia 3		S	1	VACANT	
-----	---------------------------------------	--	---	---	--------	--

**BIROUL DE MANAGEMENT AL CALITATII SERVICIILOR MEDICALE**

209	Medic specialist Gradatia B		S	0.5	VACANT	
210	Medic primar Gradatia 4		S	0.5	VACANT	OCUPAT perioada determinata
211	Consilier II gradatia 3		S	1	OCUPAT	
212	Referent de specialitate I gradatia 3		S	1	OCUPAT	

**RELATII CU PUBLICUL**

213	Consilier debutant gradatia B		S	1	OCUPAT	
-----	----------------------------------	--	---	---	--------	--

**BIROUL RESURSE UMANE,**

214	Sef B.R.U. Economist IA Grad II / 5		S	1	OCUPAT	
215	Economist IA Gradatia 5		S	1	OCUPAT	
216	Secretar dactilograf debutant Gradatia B		M	1	VACANT	

**BIROU TEHNIC, ADMINISTRATIV, APROVIZIONARE, TRANSPORT**

217	Sef birou economist IA Gradatia 5		S	1	VACANT	
-----	---	--	---	---	--------	--

218	Economist IA, sef birou cu delegatie gradatia 5/grad II		S	1	OCUPAT	
219	Arhivar debutant Gradatia 1		G	1	OCUPAT	

**COMPARTIMENT ACHIZITII PUBLICE**

220	Consilier Gradatia II		S	1	OCUPAT	
-----	--------------------------	--	---	---	--------	--

**PERSONAL DESERVIRE**

221	Paznic Gradatia II		G	1	VACANT	
-----	-----------------------	--	---	---	--------	--

**FORMATIA DE INTRETINERE CLADIRI, INSTALATII DE APA, LUMINA SI INCALZIRE (MUNCITORI)**

222	Muncitor I Electrician Gadatia 5		G	1	OCUPAT	
223	Muncitor III Lacatus Gadatia 3		M	1	OCUPAT	

224	Muncitor I Fochist Gradatia 5		M	1	OCUPAT	
225	Muncitor III Fochist Gradatia 5		G	1	OCUPAT	
226	Muncitor I Instalator apa si canal Gradatia 5		M	1	OCUPAT	
227	Muncitor I Electrician Gradatia 5		M	1	OCUPAT	

**BLOC ALIMENTAR - MUNCITORI**

228	Muncitor I Bucatar Gradatia 5		G	1	OCUPAT	
229	Muncitor I Bucatar Gradatia 5		G	1	VACANT	
230	Muncitor IV Bucatar Gradatia		G	1	OCUPAT	

**SPALATORIE**

231	Spalatoarea Gradatia 5		G	1	VACANT	OCUPAT perioada determinata
-----	---------------------------	--	---	---	--------	--------------------------------

232	Spalatoareasa Gradatia 5		G	1	OCUPAT	
-----	-----------------------------	--	---	---	--------	--

**BIROUL FINANCIAR CONTABIL**

233	Sef birou economist IA Gradatia 5 Grad II		S	1	Post rezervat incepind cu data de 01.03.2016	Director financiar contabil
234	Economist debutant Gradatia B		S	1	OCUPAT	
235	Magaziner Gradatia 5		M	1	OCUPAT	
236	Informatician debutant Gradatia B		S	1	VACANT	
237	Sef birou cu delegatie Economist II Gradatia B		S	1	OCUPAT	

**COMPARTIMENT PSI**

**TOTAL POSTURI = 229 , DIN CARE FUNCTII DE CONDUCERE : = 11**

Manager,  
Jr. Podan 

Director Medical interimar  
Dr. Cochei Ionut Vasile

Director Financiar Contabil  
Ec. Olaru Mihaela 

BRU  
Ec. Boruga Elena